

ROZHLEDOVÁ POLE NA PŘEJEZDU P4359

Rozhledové pole pro řidiče nejpomalejšího silničního vozidla

P4359 (km 17,357)

- Dp: 9,5m
- Ds: 22m
- Lp: 63m
- Vž: 10 km/h
- Vsn: 5 km/h

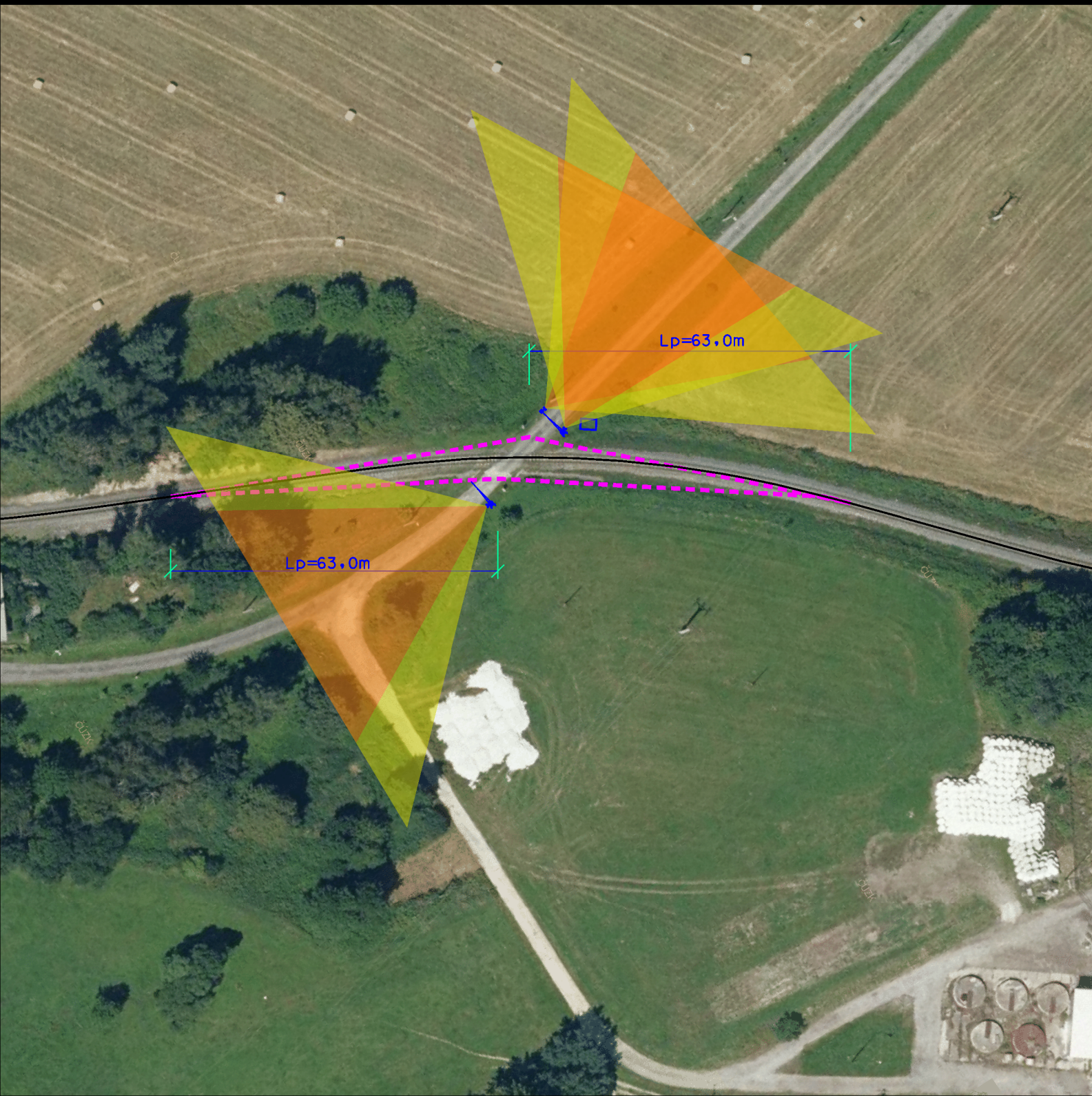


vyzařovací pole výstražníku

rozhledové pole pro řidiče nejpomalejšího silničního vozidla

Žulová


Velká Kraš



Orientační schéma:

Razítko oprávněné osoby:

Podpis:		Datum:	
Revize:	Datum:	Popis:	Kontroloval:
001	09.01.2022	Definitivní odevzdání dokumentace	Zdeněk Pacholík

Stavebník / investor:	Správa železnic, státní organizace	 SPRÁVA ŽELEZNIC
Adresa:	Dlážděná 1003/7, 110 00 Praha 1	
Zástupce investora:	Stavební správa západ	
Adresa:	Sokolovská 1955/278, 190 00 Praha 9	

Zhotovitel díla:		SUDOP PRAHA a.s.		
Adresa:		Olšanská 1a, 130 00 Praha 3		
Kontakt:		T: +420 267 094 111 E: praha@sudop.cz		
Zhotovitel části / objektu:		SUDOP PRAHA a.s.		
Adresa:		Olšanská 1a, 130 00 Praha 3		
Kontakt:		T: +420 267 094 111 E: praha@sudop.cz		
Hlavní projektant (HIP):		Ing. Martin Raibr		Specialista: Zdeněk Pacholík

Název stavby / akce:	Výstavba PZS (P4359) v km 17,357 trati Lipová Lázně - Javorník ve Slezku	Označení (S-kód):	S622000314
		Zakázka:	21-011.208
Název části:	Přejezdové zabezpečovací zařízení (PZS)	Označení části:	D.1.1.3
Název objektu:	P4359, výstavba PZS	Číslo objektu / komplexu:	PS 1302
Název přílohy:	Rozhledová pole na přejezdu P4359	Číslo přílohy:	2 . 0251
Název dílčí části přílohy:	-	Stupeň dokumentace:	DUSP
Odpovědný projektant:	Zpracovatel přílohy:	Měřítko:	-
Ing. Martin Raibr	Ing. David Zrůst	Formáty:	###xA4
Kraj:	Katastrální území:	TUDU:	137108
Olomoucký	Kobylá nad Vidnavkou	Smluvní datum zpracování:	09.01.2022

S-kód:	Stupeň dokumentace:	Část:	Objekt:	Podobjekt:	Příloha:	Revize:
S 6 2 2 0 0 0 3 1 4	D S P	D 1 1 3	X P S 1 3 0 2 X X	X X 2	0 2 5 1	0 0 1